

医療法人青鳳会 美摩病院 広報誌

# せいほう

日本医療機能評価機構認定

## 第13号

発行:医療法人青鳳会 美摩病院

住所:徳島県吉野川市鴨島町

上下島497

電話:0883-24-2957

表紙題字:検査室 松浦

### 特集

# サービスステーションみま 新築移転



・外国人技能実習生インタビュー

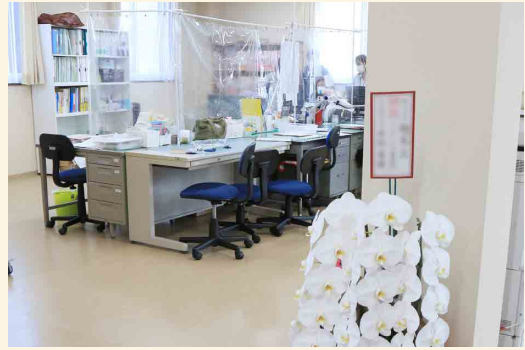
・新入職員紹介

・栄養室便り





# サービスステーションみま新築移転



「サービスステーションみま」が令和4年5月に新築移転しました。美摩病院が母体となり、様々なサービスを提供している職場が完成しました。

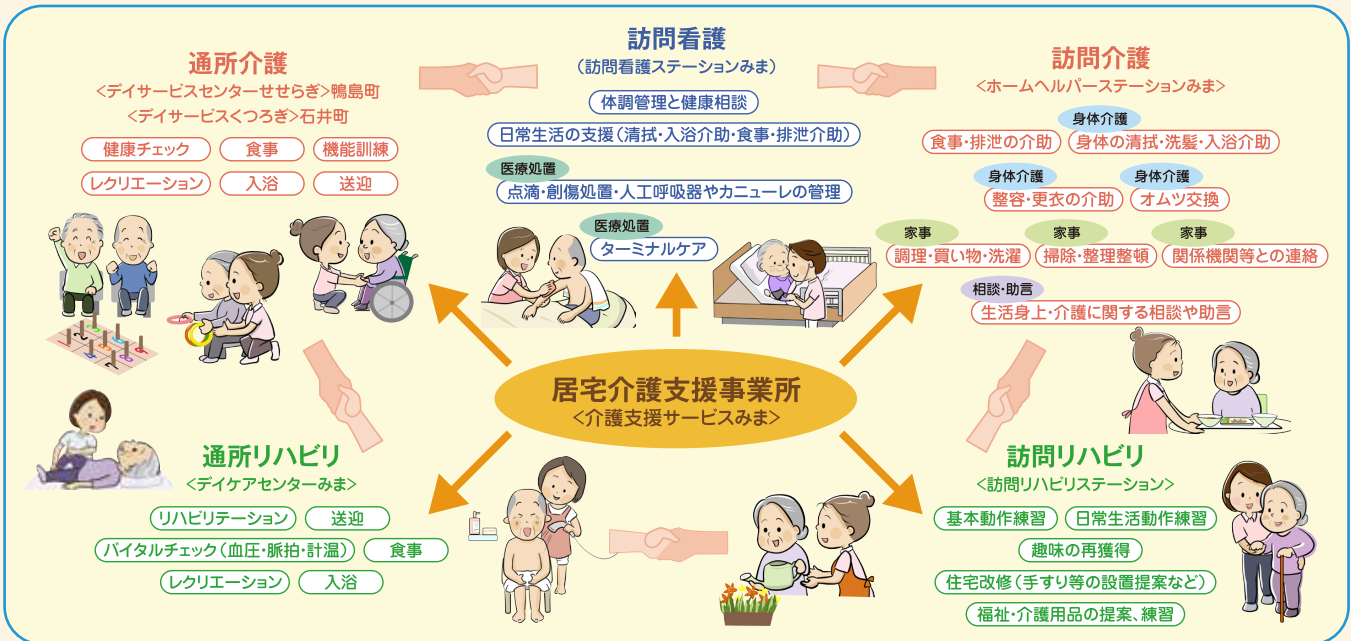
この職場で利用者の皆様に提供しているサービス内容は、大きく分けて3つとなります。

ホームヘルパーが家庭を訪問して、利用者の食事や洗濯・排泄など日常生活で必要とされるサービスを行う「訪問介護」と、主治医との連携のもと看護師がご自宅を訪問して、病状観察や日常生活の援助を行う「訪問看護」、介護保険のプロであるケアマネージャーが介護保険のあらゆるご質問にお答えする「居宅介護支援事業所」となります。

その他、訪問リハビリ、通所リハビリとも連携をとり、様々な角度から自宅での生活を支援しています。今後も、心のこもったサービスを提供していきたいと考えています。

## サービスステーションみま

〒776-0013  
吉野川市鴨島町上下島 421-1  
0883-26-0850  
www.mima-gr.jp/ss-mima/



～サービスステーションみまの概要～



# 外国人技能実習生インタビュー!



令和4年4月より介護医療院美摩病院に介護職員として勤務中のモンゴル人技能実習生、サイハンさんにお話を伺いました!

## 自己紹介をお願いします。

私の名前はフゲジルサイハンです。30代です。家族は2人です。弟と私です。趣味は音楽を聴くことと、料理をすることです。



## モンゴルと日本の違いは?

色々な違いがあります。日本は海に囲まれています。モンゴルは広くて草原の国です。食べ物も大分違います。日本は海の食べ物が多いです。モンゴルは羊の肉をたくさん食べます。



※モンゴルの伝統料理ボーズ

## 美摩病院の印象は?

みんな優しく親切です。わからないこと、出来ないことについて教えてください。本当にありがたいです。



## 今後の目標は?

目的は一生懸命頑張って働いて、職員達と一つのチームになって、長い期間仲良く勤め、介護の経験者になることです。



# 新入職員紹介

2022.06  
~  
2022.11

よろしくお祈いします!

美摩病院  
准看護師



後藤 健太

美摩病院  
薬剤師



武中 滋子

美摩病院  
栄養士



坂本 奈々子

美摩病院  
介護職員



前田 ひとみ

美摩病院  
介護職員



ポルドボードル  
フゲジルサイハン

美摩病院  
介護職員



降山 喜哉

やすらぎ荘  
介護職員



泉安 博

訪問看護  
看護師

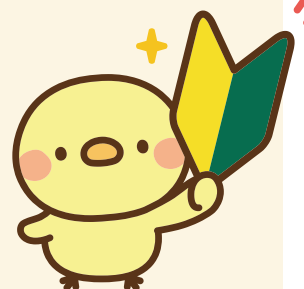


堀田 久美代

訪問介護  
介護職員



小西 征克



## 栄養室便り ～「水分補給」について～

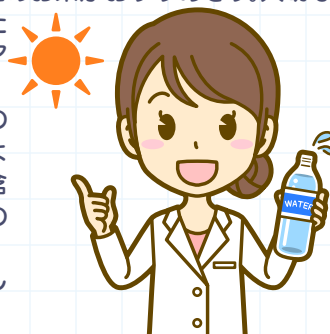
今回は暑い日に大切な「水分補給」についてのお話です。

大量の汗をかき、体内の水分が失われると、熱中症になることが知られています。一方で、熱中症予防のためにスポーツドリンク等を必要以上に摂取することで高血糖状態になってしまう「ペットボトル症候群」にも注意が必要です。またスポーツドリンクや経口補水液には塩分が含まれていますが、塩分の過剰摂取は高血圧症、心臓病、腎臓病の悪化の原因にもなるので、適正な塩分・水分摂取が必要となります。

日常生活を送る上では、基本の水分摂取は「水」やカフェインの含まない「麦茶」などのお茶がおすすめです。大切なのは“こまめに”摂取すること。起床時、毎食時、食事の間、寝る前、外出から戻ってきた時など喉が乾いてなくても定期的に摂取することがおすすめです。またカフェインやアルコールには利尿作用があり水分を失うことがあるので飲み過ぎに注意しましょう。

また発熱や下痢で大量の水分や塩分が失われるときや、長時間の運動により体重の2% (50kg の人の場合1kg) 以上の汗をかく場合は、塩分を含んだ経口補水液等による水分補給をしましょう。熱中症対策には飲料100ml あたり食塩相当量0.1～0.2g 含んでいるものが推奨されています。ただし基礎疾患のある方は摂取に注意が必要なので、主治医や管理栄養士にご相談ください。

また夏だけでなく乾燥で水分が奪われる冬場も水分補給が大切なので年間を通してこまめな水分補給を心掛けましょう。



## 外来医師勤務表 (令和4年4月1日～)

	月		火		水		木		金		土	
	午前	午後	午前	午後	午前	午後	午前	午後	午前	午後	午前	午後
内科	香川	安藤	片川 安藤 (消化器)	安藤	大木	田根	香川	片川	高橋	難波	難波	片川
形成外科	長江	手術	長江	手術	長江	手術			長江	手術		
整形外科	美馬		徳大 医師		美馬		緒方	美馬	曾川	曾川	10:00～ 曾川 徳大整形 (月1回)	曾川
リウマチ	四宮		廣瀬	廣瀬 四宮 (月1回)	四宮	四宮 11:00～12:00 14:00～15:00	四宮		四宮 (3w)			
脳外科							徳大医師 (2・4w)					
精神科							鬼原					
眼科					美馬(知)				美馬(知)			

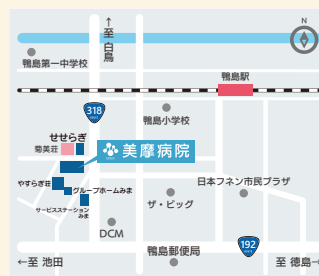
## 病院概要

診療科：整形外科、リウマチ科、形成外科、内科、脳外科、外科、消化器科、眼科

診療時間：午前9時～午前12時 午後2時～午後6時  
※日曜、祝日は休診

入院病棟：回復期リハビリテーション病棟：60床  
一般病棟：37床(うち地域包括14床)

介護医療院美摩病院：58床  
通所リハビリテーション 定員30名  
訪問リハビリテーション



## 関連施設



介護老人保健施設やすらぎ荘  
☎ 0883-24-6564 ☎ 0883-24-2570



グループホームみま石井  
☎ 088-674-0234



サービス付き高齢者向け住宅せせらぎ  
☎ 0883-24-3066



デイサービスくつろぎ  
☎ 088-674-6210



サービスステーションみま  
☎ 0883-26-0850 ☎ 0883-26-0853



グループホームみま  
☎ 0883-26-0250



### 編集後記…

新型コロナウイルスの感染が再び拡がりを見せ、感染対策と猛暑と、体調管理の難しい日々が続いております。初期より重症者の割合が減っているとはいえ、基礎疾患など重症リスクのある方は引き続き命にかかわる状況です。熱中症対策と合わせ、マスクの装着はメリハリをつけ効果的な感染対策としましょう。

(看護部 岩佐)