



# せいほう

日本医療機能評価機構認定



## 第23号

発行:医療法人青鳳会 美摩病院

住所:徳島県吉野川市鴨島町

上下島497

電話:0883-24-2957

### 新年のご挨拶

謹んで新年のお慶びも申し上げます



#### 理事長 美馬 紀章

新しい年を迎えるにあたり、謹んで新年のご挨拶を申し上げます。

急速に進行したインフレは医療介護業界に大きな影響を及ぼしました。エネルギー費、医療材料費、物流費、人件費などあらゆるコストが上昇しました。抑制され、削減され続けた診療報酬体系の下では特に病院において大きな影響を受け全国の病院の7割以上が赤字に転落したとも言われ、医療経営にとって非常に厳しい一年となりました。介護分野においても倒産件数が過去最高水準となり、地域医療と介護体制の維持が大きな社会課題となっており、地域包括ケア体制そのものが揺らぐ状況が続いております。

私共の法人におきましても大きな打撃を受けているのですが、このような厳しい環境下にあっても、ながらも、新たな年を何とか無事に迎えることができ、また、地域の皆様の支えと職員一人ひとりの努力の積み重ねによるものと、深く感謝しております。

そのような困難な環境の中にあっても、地域の皆様に安心して医療と介護を受けていただける体制を守り抜くため、スタッフ一同、より一層の努

力をつけてまいります。

昨年は内科・皮膚科に新たな医師を迎え、診療体制の強化を図ることができました。各専門分野の知識と技術を結集し、より質の高い医療を提供できる体制が整いつつありますことを大変心強く感じております。

また、今後、人材不足はますます深刻になることは目に見えており、デジタルを使って、現場と経営を根本から良くするDX化は避けて通れないものと考えています。デジタル技術を活用して、医療・介護の業務、組織、サービス提供の在り方そのものを革新し、質と経営の両立を実現することを目標にし、更に前へ進めていこうと考えています。今後も、患者様お一人おひとりに最適な医療サービスを提供できるよう、新しい技術や取り組みに積極的に挑戦して参ります。

2026年は「丙午(ひのえうま)」の年です。干支としては60年に一度巡る特別な年です。「縁起が悪い」と言われることがありますが、迷信・俗説の色が非常に強く、本来の干支の意味としては縁起が悪いものではないそうです。「炎の勢いと変化」「前向きな挑戦」を象徴すると言われ、新たな飛躍や変化への年とされています。私たちもこの象徴にならい、困難を恐れず、地域医療を守り続けるために大きな変化と成長の年にできるよう力強く前進していく所存です。

本年も、皆様の温かいご理解とご支援のほど、心よりお願い申し上げます。

最後に、皆様の一年が健康と希望に満ちたものとなりますようお祈り申し上げます、年頭のご挨拶とさせていただきます。

表紙題字:検査室 松浦

特集

## スポットチェックモニタ導入

- ★ 新年のご挨拶
- ★ 各施設クリスマス会
- ★ リハ室臨床実習
- ★ 新入職員紹介
- ★ 水防訓練実施
- ★ 市長慶祝訪問
- ★ 栄養室便り





# バイタル測定を簡単・確実に スポットチエックモニタ導入

美摩病院病棟では、7月よりスポットチエックモニタを導入しました！

スポットチエックモニタを採用することによる看護師の利点は、主に業務効率の向上と患者ケアの質向上にあります

## 業務効率の向上

記録時間の短縮と転記ミスの削減  
バイタルサイン(血圧、脈拍、体温、SpO2など)の測定データが自動で電子カルテに転送されるため、手作業による記録や転記が不要になります。これにより、記録にかかる時間が大幅に削減され、転記ミスや入力ミスのリスクもなくなります。

情報共有の迅速化  
測定データがすぐに電子カルテに反映されるため、医師や他の医療スタッフがリアルタイムで患者さんの情報を確認でき、迅速な情報共有と対応が可能になります。

作業負担の軽減  
測定から記録までの一連の作業時間が減ること、残業時間の軽減につながる可能性があります。



バーコードで看護師・患者様を識別



機器をかざすだけで電子カルテに送信!



持ち運びも簡単!

## 患者ケアの質向上

患者さんとのコミュニケーション・アセスメント時間の増加  
記録や転記にかかっていた時間が削減される分、患者さんへのコミュニケーションやアセスメント、直接的なケアに時間を充てることができ、これにより、よりきめ細やかな看護を提供しやすくなります。

容態変化の早期発見  
前回の測定値と比較してバイタルの変動を知らせる機能などが搭載され、患者さんの容態変化に気づきやすい環境が整い、院内迅速対応システム(RRS)などにおける早期認識と早期介入に役立ち、安全性の向上につながります。

スポットチエックモニタとは：体温や血圧、酸素濃度などの測定結果をそのまま電子カルテに送信できる医療機器です



## 各施設でクリスマスイベント開催



▲ 23日せせらぎ



▲ 24日やすらぎ荘

うした季節の行事を通して、患者様・利用者様に日々の生活の中で楽しみや潤いを感じていただけるよう、各施設が工夫を重ね、心を込めた取り組みを行っています。



▲ 22日回復期リハ病棟

12月22日に回復期リハ病棟、23日にサービス付き高齢者向け住宅せせらぎ、24日には介護老人保健施設やすらぎ荘で、クリスマスイベントを開催しました。  
回復期リハ病棟では、ゲストの木下牧師によるマジックショーをはじめ、スタッフの紙芝居や患者様によるカラオケ大会を開催、サ高住せせらぎでは、腹話術師の春風マリリン様と相棒のなちゃんによる楽しい腹話術のほか、スタッフのマジックショーやクイズ大会を実施し、夕食にはお寿司を召し上がっていただきました。やすらぎ荘でも春風マリリン様の腹話術、さらにサントクロースとトナカイが利用者様にプレゼントを配るなど、楽しいクリスマス雰囲気演出し、どの会場も終始笑顔と拍手に包まれました。  
当法人では、こ

## 理学療法士臨床実習



リハビリ室では11月に、健祥会学園より理学療法士を目指す実習生を受け入れ、実際の入院患者様の温かいご理解とご協力のもと、臨床実習を行いました。実際のリハビリ場面を通して、多くの学びと貴重な経験を積んでいただけたことと思います。今回の経験が、将来の現場で患者様に寄り添う理学療法士として活躍する糧となることを期待しています。

## 吉野川市長慶祝訪問

11月26日、吉野川市の原井敬市長と長寿いきがい課の職員さんが介護老人保健施設やすらぎ荘にご長寿のお祝いにご訪問されました。



100歳以上の入居者様にお祝い状と記念品が贈られ、ご家族様とくす玉割りもして華やかにお祝いしました。

これからも、楽しく健やかな毎日をお過ごしください。

## 水防訓練実施

美摩病院では、10月28日に水害発生を想定した水防訓練を実施しました。

近年、全国各地で豪雨による被害が相次ぐ中、患者様の安全を最優先に確保するため、定期的な防災訓練に取り組んでいます。

当日はまず避難誘導訓練を行い、患者様(役)を上階へ安全に誘導し、実際の災害時を想定した動線や人員配置を確認しました。

続いて、防水対応の訓練を行いました。今回から従来の土のうに代わり、止水板を新たに導入しました。設置にかかる時間が大幅に短縮でき、より迅速で確実な浸水対策が可能となります。



今回の訓練を通じて、災害時の課題や改善点を再確認することができました。今後も、地域の皆さまに安心して医療を受けていただける体制づくりを進めていきます。



# 新入職員紹介

2025.10  
~  
2025.12

よろしくお祈いします!

美摩病院  
介護職員



ナウラハライザ

美摩病院  
介護職員



イナマルリナ

美摩病院  
介護職員



ケイヤカハヤスルシ

美摩病院  
介護職員



ムハマトユスブ

美摩病院  
介護福祉士



三木田美千代

やすらぎ荘  
介護職員

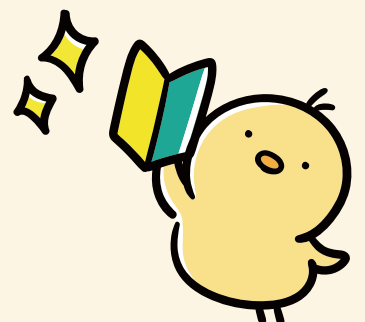


福山浩美

せせらぎ  
柔道整復師



藤川一郎



# 栄養室便り

## お餅の食べ過ぎ注意報！

お正月に食べる機会が多い「お餅」をはじめ、「お米」「麺類」「パン」などの主食には、いずれも炭水化物の一種であるでんぷんが多く含まれています。

でんぷんはたくさんのブドウ糖がつながってできており、このつながり方の違いによって、アミロースとアミロペクチンに分けられます。

「お米」「麺類」「パン」にはアミロースが含まれています。アミロースはブドウ糖がひも状に一直線につながった構造をしており、消化酵素が作用する場所が少ないため、ゆっくり分解されるのが特徴です。

一方、お餅はほぼすべてがアミロペクチンでできています。アミロペクチンはブドウ糖が枝分かれ状につながっているため、消化酵素が作用できる場所が多いです。そのため、アミロースよりも分解が速く、血糖値が上がりがやすいという特徴があります。また、消化が早いいため満腹感が続きにくく、つい食べ過ぎてしまうので注意が必要です。

普段の食事で「ご飯150g(お茶碗1杯分)」を食べている人の場合、切餅(約55g)2個、または丸餅(約35g)3個を目安にすると、急激な血糖値の上昇やエネルギーの摂りすぎを防ぐことができます。

また、お餅を単体で食べるよりも、たんぱく質(大豆製品、卵、魚など)や食物繊維の多い野菜・海藻類と一緒に食べると、血糖値の上昇がゆるやかになります。お雑煮に野菜を多めに入れる、きなこ餅でも無糖に近いきなこを使うなどの工夫もおすすめです。

さらに、お餅は喉に詰まりやすい食品でもあるため、小さく切って、ゆっくりよく噛んで安全に、美味しくいただきます。



## 外来医師勤務表(令和7年6月23日～)

	月		火		水		木		金		土	
	午前	午後	午前	午後	午前	午後	午前	午後	午前	午後	午前	午後
内科	香川	富本	山口 安藤 (消化器)	安藤	山口	安藤	香川	堀内	高橋	難波	難波	堀内
形成外科	長江	手術	長江	手術	長江	手術			長江	手術		
皮膚科				高橋						高橋		
整形外科	美馬		徳大 医師		美馬	曾川	緒方	曾川	曾川	曾川	10:00～ 曾川 徳大整形 (月1回)	曾川
リウマチ	四宮		廣瀬	廣瀬 四宮 (月1回)	四宮	四宮 11:00～12:00 14:00～15:00	四宮		四宮 (3w)			
脳外科		坂東				坂東		徳大医師 (2・4w)				坂東 (2・4w)
精神科							鬼原					
眼科					美馬(知)				美馬(知)			

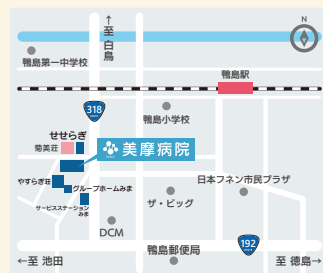
### 病院概要

診療科：整形外科、形成外科、皮膚科、リウマチ科、内科、外科、脳神経外科、リハビリテーション科、眼科

診療時間：午前9時～午前12時 午後2時～午後6時(受付は17時30分まで)  
※日曜、祝日は休診

入院病棟：回復期リハビリテーション病棟：60床  
一般病棟：37床(うち地域包括14床)  
介護医療院美摩病院：58床

通所リハビリテーション 定員30名  
訪問リハビリテーション



### 関連施設



介護老人保健施設やすらぎ荘  
☎0883-24-6564 📠0883-24-2570



サービス付き高齢者向け住宅せせらぎ  
☎0883-24-3066



サービスステーションみま  
☎0883-26-0850 📠0883-26-0853



グループホームみま  
☎0883-26-0250



グループホームみま石井  
☎088-674-0234



デイサービスくつろぎ  
☎088-674-6210



#### 編集後記...

新しい年が始まりました。地域の皆さまの健康を支える一年となるよう、編集部としても情報発信に努めてまいります。感染症の話題が続く中ですが、体調に不安を感じた際は、どうぞ無理をなさらずにご相談ください。本年も健やかな日々をお過ごしください。  
(広報誌せいほう 編集部)